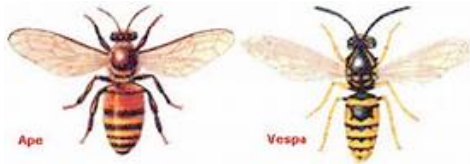


INFESTAZIONI DA

API – CALABRONI – VESPE



In questo periodo di insetti della famiglia degli infastidire: le api, le vespe e i



sciarmatura sono tre i tipi di "imenotteri aculeati" pronti a calabroni.

Le api, a differenza delle vespe e i calabroni, non sono aggressive se non nel caso in cui si sentano direttamente minacciate, anche perché se pungono sono destinate a morire a causa del fatto che l'aculeo rimane infisso nel tessuto colpito.



All'inizio di ogni primavera gli *imenotteri aculeati* si spostano alla ricerca di nuove dimore. Di solito si fermano per poche ore o alcuni giorni fino a quando non trovano un punto adeguato dove nidificare. I posti sono i più impensati, su un ramo di un albero, su una grondaia di una casa, un paletto, una siepe, un muro, nelle tapparelle, nei cassonetti dell'immondizia o nei sottotetti.

In situazioni comportanti pericolo per persone ed animali, per prima cosa, è importante individuare l'ubicazione del favo seguendo le traiettorie che compie l'insetto in quanto tende sempre a raggiungere il nido.



In seguito potete contattare la SID S.r.l., specializzata nella valutazione della problematica riscontrata. Nel caso di api opererà insieme ad un apicoltore essendo specie protette; mentre in caso di vespe e/o calabroni i tecnici dotati degli opportuni dispositivi di sicurezza, quando non c'è attività (mattino presto o sera), procederanno alla disinfestazione per sopprimerle e successivamente alla rimozione del favo.



Le api sono insetti impollinatori e sono specie protetta a rischio d'estinzione.

Per questo motivo nella città di Torino si sviluppa ed è attivo il progetto "UrBees" che coinvolge i cittadini nell'allevamento delle api in città per promuovere e sviluppare la cultura e la pratica dell'apicoltura



urbana. Interessante è sapere, inoltre, che attraverso l'analisi del miele e della cera delle api si può controllare la presenza di inquinanti e rilevare lo stato dell'ecosistema della città.

